

SOLUCIONES DE ACCESIBILIDAD

ARMARIOS

Las barras para colgar la ropa se han de situar a una altura máxima de 1,20 m sobre el suelo. También podrán ser extensibles, como en estos ejemplos:



PROBADORES

Deberán de disponer de un banco acolchado y una barra de apoyo.

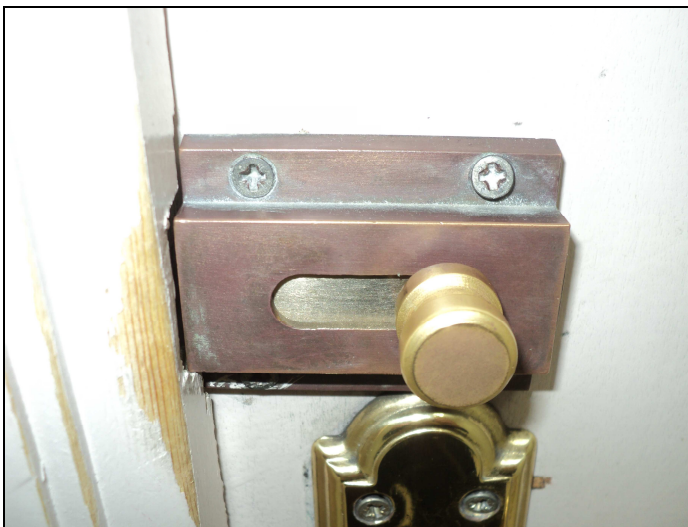


PESTILLOS Y MANETAS DE PUERTAS

Pestillo accionado por sistema de palanca.



Pestillo tradicional (corredero dentro del marco de la puerta).



SERVICIOS HIGIÉNICOS

Refuerzo del muro para facilitar la instalación de las barras de apoyo del inodoro.



Lavabo accesible

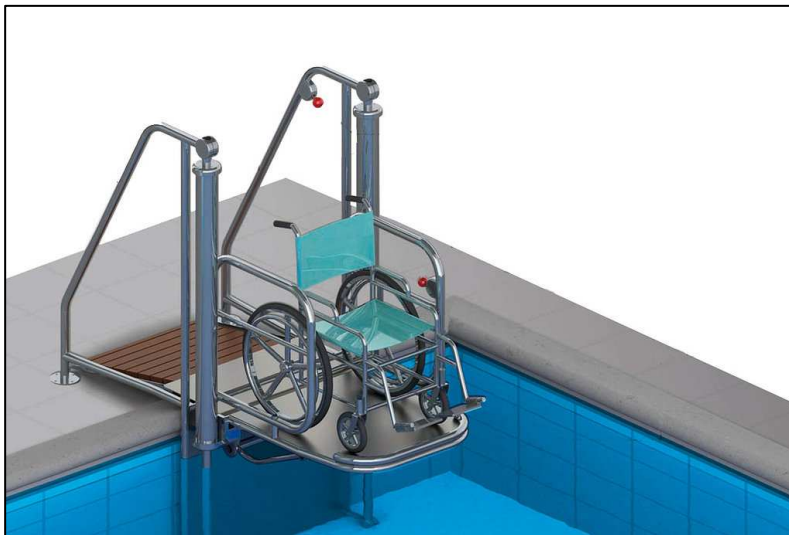


PISCINAS

El acceso al agua se debe garantizar mediante cualquier elemento adaptado, sillas o elevadores hidráulicos, que deberán de disponer preferiblemente de barra de apoyo o reposabrazos.



Silla hidráulica



Plataforma hidráulica



Rampa. Si se instala como elemento accesible para acceder a la piscina se recomienda que:

- Los tramos sean rectos o como a mínimo con un radio de curvatura de 30 m.
- Disponga de una anchura mínima libre de 1,2 m y doble pasamanos en ambos lados.
- Disponga de rellanos de 1,2 m de longitud tanto al principio como al final de cada tramo.
- Para acceder no aya ningún escalón aislado superior a 2 cm.

PLAYAS

Las sillas anfibas permiten el acceso al agua a personas usuarias de silla de ruedas o con movilidad reducida.



Les muleta anfibas permeten el accés al aigua a persones amb mobilitat reduïda.



ESPACIOS NATURALES

Silla Joëlette.

Silla todo terreno con una sola rueda que permite que una persona con movilidad reducida puedan hacer recorridos por terrenos no adaptados con la ayuda de tres o más personas preparadas que la conducen.



Bicicletas propulsadas con las manos.



Bicicleta pensada para transportar personas con discapacidad psíquica que necesitan viajar acompañadas.

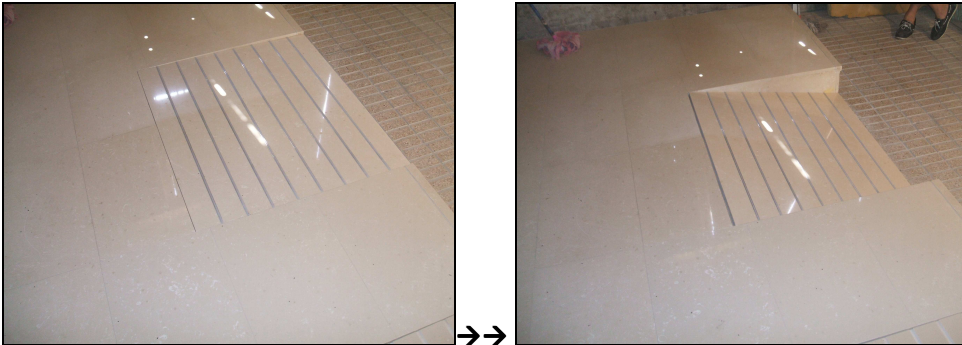


Dispositivo diseñado para adaptarse a las sillas de ruedas.



ESCALÓN MÒVIL

Se mantiene oculto mientras no se utiliza y no interfiere en la arquitectura al quedar integrado totalmente.



ELEVADORES VERTICALES



PLATAFORMAS SALVAESCALERAS

