

SOLUCIONS D'ACCESSIBILITAT

ARMARIS

Les barres o penjadors s'han de situar a una alçada màxima d'1,20 m respecte del terra i també podran ser extensibles.



EMPROVADORS

Hauran de disposar d'un banc embuatat i una barra de suport.



PESTELLS I MANETES DE PORTES

Pestells accionats per palanca.



Pestell tradicional (corredís dins el marc de la porta).



CAMBRA HIGIÈNICA

Reforç al mur per facilitar la instal·lació de les barres de suport del vàter.



Rentamans accessible

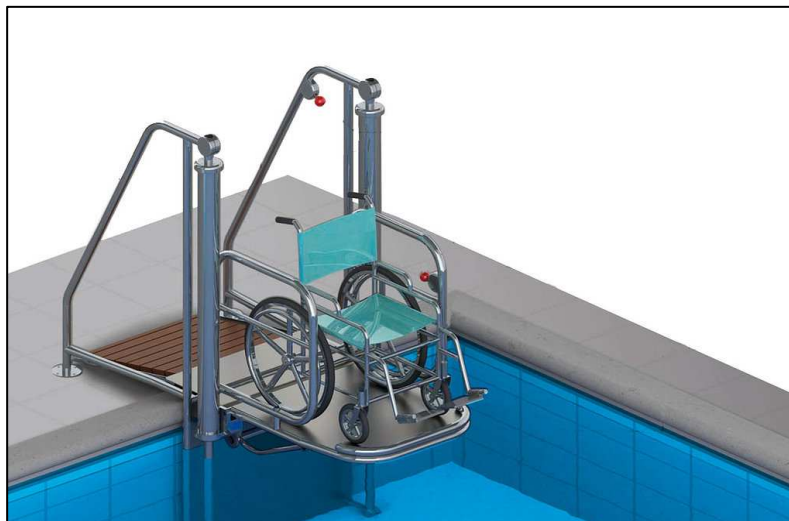


PISCINES

L'accés a l'aigua s'ha de garantir mitjançant qualsevol element adaptat, cadires o elevadors hidràulics, que hauran de disposar preferiblement de qualche barra de suport o braç.



Cadira hidràulica



Plataforma hidràulica



Si s'instal·la com a element accessible per accedir a la piscina, es recomana que:

- Els trams siguin rectes o amb un radi de curvatura de 30 m.
- Disposi de una amplada mínima lliure d'1,2 m i doble passamans ambdós costats.
- Disposi de replans d'1,2 m de llargada tant a l'inici com al final de cada tram.
- Per accedir-hi, no hi hagi cap escaló aïllat superior a 2 cm.

PLATGES

Les cadires amfibies permeten l'accés a l'aigua a persones usuàries de cadira de rodes o amb mobilitat reduïda.



Les crosses amfibies permeten l'accés a l'aigua a persones amb mobilitat reduïda.



ESPAIS NATURALS

Cadira Joëlette.

Cadira tot terreny amb una sola roda que permet que una persona amb mobilitat reduïda pugui fer recorreguts per terrenys no adaptats amb l'ajut de tres o més persones acompanyants i qualificats que la condueixin.



Bicicletes propulsades amb les mans.



Bicicleta pensada per transportar persones amb discapacitat psíquica que necessiten viatjar acompanyades.

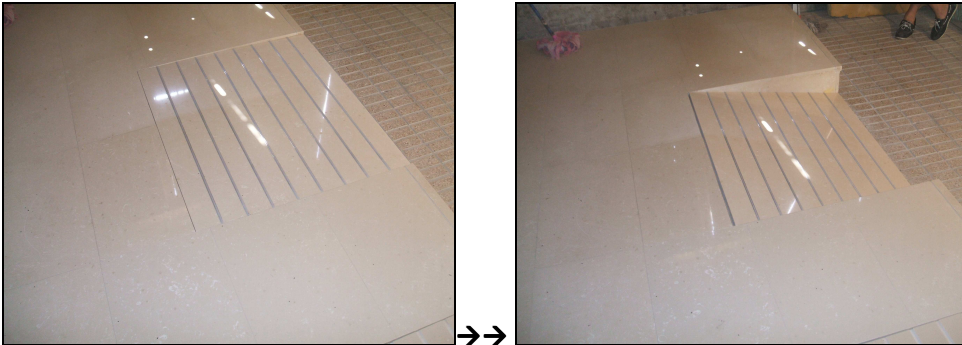


Dispositius dissenyats per adaptar-se a les cadires de rodes



ESCALÓ MÒBIL

Se manté ocult mentre no s'utilitza i no interfereix en l'arquitectura sinó que s'integra totalment.



ELEVADORS VERTICALS



PLATAFORMES SALVAESCALES

